


Krajský úřad Ústeckého kraje

odbor dopravy
a silničního hospodářství

Dle rozdělovníku

Spisová značka: KUUK/142948/2023/4
Číslo jednací: KUUK/149337/2023/DS/Hus
UID: 
Počet listů/příloh: 3/2



Vyřizuje/linka: Ing. Markéta Husáková/870

Datum: 30.10.2023

ROZHODNUTÍ

Odbor dopravy a silničního hospodářství Krajského úřadu Ústeckého kraje v působnosti silničního správního úřadu dle ust. § 40 odst. 3 písm. d) zákona č. 13/1997 Sb., o pozemních komunikacích, ve znění pozdějších předpisů (dále jen zákona), posoudil žádost podanou dne 4. 10. 2023 a po předchozím souhlasu majetkového správce dotčené komunikace, tj. Ředitelství silnic a dálnic ČR, Správy Chomutov a souhlasu Policie ČR, Krajského ředitelství policie Ústeckého kraje, odboru služby dopravní policie dle ust. § 10 odst. 4 písm. a) zákona

povoluje

žadatel: Státní pozemkový úřad, 
v řízení zastoupeni: Vodohospodářský atelier, 
trvalé připojení: pozemku p.č. 2591, 2593, 2596, 3103/1 k.ú. Lubenec na silnici č. I/6 na p.p.č. 2591 k.ú. Lubenec, polní cesty VPC 24N
z důvodu: připojení polní cesty
v rámci stavby: „Polní cesty a ÚSES stavby D6 Lubenec - obchvat“

za těchto podmínek

1. Budou dodrženy podmínky stanoviska ŘSD ČR, Správy Chomutov č.j.: RSD-114573/2023-2 ze dne 20. 9. 2023, které je součástí tohoto rozhodnutí.
2. Připojení bude provedeno v souladu s předloženou projektovou dokumentací – částí „Situace rozhledových poměrů“ č. zakázky 07/2023 z 06/2023 zpracovanou projektovou kanceláří Vodohospodářský atelier, s.r.o., která byla odsouhlasena Policií ČR, Krajským ředitelstvím policie



Ústeckého kraje, odborem služby dopravní policie. Tato situace je nedílnou přílohou tohoto rozhodnutí.

ODŮVODNĚNÍ

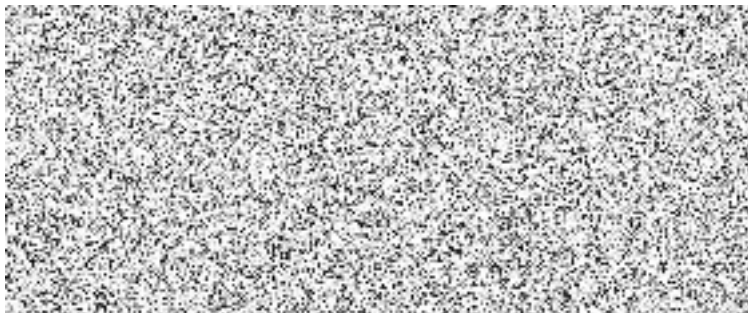
Protože bylo žádosti vyhověno v plném rozsahu, od odůvodnění se upouští v souladu s ust. § 68 odst. 4 zákona č. 500/2004 Sb, správního řádu, ve znění pozdějších předpisů.

POUČENÍ

Proti tomuto rozhodnutí se lze do 15 dnů ode dne doručení odvolat k Ministerstvu dopravy ČR, prostřednictvím odboru dopravy a silničního hospodářství Krajského úřadu Ústeckého kraje.

Lhůta pro podání odvolání se počítá ode dne následujícího po doručení písemného vyhotovení rozhodnutí, nejpozději však po uplynutí desátého dne, ode dne, kdy bylo nevyzvednuté rozhodnutí uloženo a připraveno k vyzvednutí.

Mgr. Petra Kudrnová
vedoucí oddělení
pozemních komunikací



Příloha

- situace připojení - „Situace rozhledových poměrů“ č. zakázky 07/2023 z 06/2023
- stanovisko č.j.: RSD-114573/2023-2 ze dne 20. 9. 2023

Rozdělovník

Účastník

- Státní pozemkový úřad, prostřednictvím: Vodohospodářský atelier, s.r.o.
- Ředitelství silnic a dálnic ČR, prostřednictvím zástupce: Ing. Petr Váček, RSD ČR Správa C

Dotčený orgán státní správy

- Policie ČR, Krajské ředitelství policie Ústeckého kraje, odbor služby dopravní policie,